

# Holzdecken und Wandverkleidungen





## Fasebrett & Variationen



Fasebrett



Fasebrett mit Profilstab 23x52



Fasebrett, jedes zweite Brett ein Profilstab 28x58



Fasebrett mit Exklusivstab

## Fasebrett

**Schlicht und elegant** präsentiert sich die Vertäfelung aus Fasebrettern. Ohne Schnörkel wird die Aufmerksamkeit auf das Wesentliche gelenkt – Holz. Die unverwechselbare Struktur verleiht Ihren Räumen eine natürliche und behagliche Atmosphäre.

**Infos:** 1,4 cm stark • 14,6 cm breit • 270 bis 540 cm lang



## Rundprofil & Variationen



Rundprofil



Rundprofil mit Profilstab 23x56



Rundprofil, jedes zweite Brett ein Profilstab 25x60



## Rundprofil

**Ein rundum harmonisches Wand- und Deckenprofil.** Das Fichtebrett »Rundprofil« mit seinen abgerundeten Profilkanten eignet sich für jeden Raum. Durch »Bürsten« wird die natürliche Struktur des Holzes betont. Das Profilbrett ist in den verschiedensten Farbtönen erhältlich, z. B. in modernem Weiß - ein echter Hingucker.

**Infos:** 1,4 cm stark • 14,6 cm breit • 270 bis 540 cm lang



## Rundfasebrett & Variationen



Rundfasebrett



Rundfasebrett mit Profilstab 23x52



Rundfasebrett, jedes zweite Brett ein Profilstab 23x52



Rundfasebrett mit Exklusivstab

## Rundfasebrett

**Klar und ausdrucksstark** präsentiert sie die Deckengestaltung aus Rundfasebrettern mit Exklusivstab. Tipp: Die im Stab eingelegte Edelholz-Furnierfeder kann farblich auf Accessoires Ihrer Wohnungseinrichtung abgestimmt werden.

**Infos:** 1,6 cm stark • 14,6 cm breit • 270 bis 540 cm lang



*Bergholzprofil  
& Variationen*



*Bergholzprofil*



*Bergholzprofil mit Stab 34x60*

## **Bergholzprofil**

**Einfach schön!** Die klar reduzierten Formen des Bergholzprofils strahlen Ruhe und Souveränität aus. Auf den ersten Blick erkennt man das Besondere dieser Holzvertäfelung. Die 185 mm Deckbreite wirkt großzügig – für Menschen mit gehobenen Ansprüchen.

**Infos:** 1,8 cm stark • 19,6 cm breit • 270 bis 540 cm lang

## **Kurzprofil »Rundfase«**

**Leicht und universell einsetzbar.** Ob Wand- oder Deckenverkleidung, ob Wohnzimmer, Kinderzimmer oder Küche. Das Kurzprofil »Rundfase« ist eine vollendete Vertäfelung für jeden Raum. Die idealen Proportionen lassen dieses Brett luftig und leicht wirken.

**Infos:** 1,6 cm stark • 14,6 cm breit • 145 cm lang



*Kurzprofil »Rundfase«*





Kurzprofil »Finesse«

## Kurzprofil »Finesse«

**Gestalten mit Finesse.** Jung, vielseitig und trotzdem zeitlos wirkt das Wand- und Deckenprofil »Finesse«. Die Basis ist ein massives Profilbrett mit einer leichten V-Fase. Kurzprofil »Finesse« hat umlaufend (auch auf den kurzen Seiten) Nut-und-Feder und ist endlos verlegbar.

**Infos:** 2 cm stark • 19,6 cm breit • 194 cm lang • Kombinationsmöglichkeit mit sieben Quadraten

## Stürzerdecke »Innsbruck«

**Ein alpenländisches Juwel.** Die Stürzerdecke »Innsbruck« ist im alpenländischen Gebiet ein Klassiker. Das Profil der massiven Oberbretter ist an beiden Enden ausgesetzt. Jede Decke wird individuell angefertigt. Ein wahres Schmuckstück ist diese Vertäfelung in Kombination mit Balken. Die Holzoberfläche ist strukturiert und gebeizt.

**Infos:** Oberbrett: 2,6 cm stark • 19 cm breit  
Unterbrett: 1,4 cm stark • 17,1 cm breit



Stürzerdecke »Innsbruck«





Stürzerdecke »Alpenland«

## Stürzerdecke »Antikprofil«

**Traditionell und anpassungsfähig** ist die überlukkete Decke »Antikprofil«. Nicht umsonst ist sie eine der beliebtesten Vertäfelungen für den klassischen Einrichtungsstil. Ober- und Unterbretter haben ein seitliches Profil. Die Verlegung auf eigens entwickelten Befestigungsschienen gewährt einen formstabilen Halt.

**Infos:** Oberbrett: 1,8 cm stark • 17,1 cm breit • 300 bis 540 cm lang  
Unterbrett: 1,8 cm stark • 17,1 cm breit • 300 bis 540 cm lang



Stürzerdecke »Antikprofil«



## Stürzerdecke »Alpenland«

Die Holzdecke für den gehobenen Landhausstil ist die Stürzerdecke »Alpenland«. Das Ober- und das Unterbrett ist die schicke Kombination für eine eindrucksvolle Deckenvertäfelung aus massivem Fichtenholz.

**Infos:** Oberbrett: 3,2 cm stark • 16,5 cm breit • 300 bis 540 cm lang  
Unterbrett: 1,4 cm stark • 16,5 cm breit • 300 bis 540 cm lang



Fredl  
Fesl

**»Einfach urig, die Stub'n«  
findet Fredl Fesl diese original hand-  
gehackte Balkendecke**

Man betritt diese Stube und spürt sofort eine geheimnisvolle Vertrautheit. Plötzlich ist es wieder da – man fühlt sich wieder zurückversetzt in den letzten Urlaub in den Bergen. Man denkt an die Brotzeit in der urigen Hütte – warum schmecken Bier und Wein hier so besonders gut? Warum kann man hier so schnell vom hektischen Alltagsleben abschalten? Und was ist eigentlich Stress?

Die Seele baumeln lassen und die Ruhe und Natur genießen. Warum sollte man dieses Wohlgefühl nicht mit nach Hause nehmen?



handgehackte Balkendecke

## handgehackte Bretter und Balken

Mit der **handgehackten Decke** schafft man sich seine eigene Idylle. Kein Brett, kein Balken gleicht dem anderen. Das Geheimnis: Wie vor 1000 Jahren wird jedes Brett und jeder Balken von Hand behauen.

**Infos Profilbrett:** 1,8 cm stark • 19,6 cm breit • 270 bis 540 cm lang





*»Das kann man nur selber erleben!«  
allein der Geruch von Holz schafft  
eine angenehme Atmosphäre*

»Warum lebt der Mensch so gerne mit Holz?« Das hat gute Gründe. Vor allem fühlen wir uns in einer Umgebung mit Holz wohl und geborgen. Holz ist lebendig und warm. Es ist so einzigartig und vielfältig in Farbe und Struktur, wie es nur die Natur hervorbringen kann. Holz berührt die Sinne. Es ist schön und wird mit der Zeit immer schöner. Holz duftet.

Interessant ist, wie Holz unsere Raumluft beeinflusst. Die wenigsten kennen diese Eigenschaft. So nimmt Holz Feuchtigkeit aus der Luft auf und gibt es bei zu trockenem Klima wieder an die Raumluft ab. Dies führt zu einem ausgewogenen, spürbar gesundem und angenehmen Raumklima.



Kreuzpunktdecke

## Kreuzpunktdecke

Für Menschen, die gerne mit Holz leben, aber keine komplett geschlossene Holzdecke mögen, bietet diese Kreuzpunktdecke eine wunderbare Raumlösung. Zwischen den Balken ist die Decke mit Füllungsplatten verkleidet, die Kreuzpunkte sind mit einer handgeschnitzten Rosette verziert.

# Leben mit Holz



*»So lässt sich's leben!«  
der Erker wird zum Zentrum  
der Geselligkeit*

Hier trifft sich die Familie – hier frühstückt man, isst zu Mittag und zu Abend – hier hält man sonntags das Kaffeekränzchen ab – hier feiert man zusammen mit Freunden und Familie Geburtstage und Silvester – hier findet der wöchentliche Spieleabend statt – hier... kurz gesagt: »Hier lebt man!«



Erker »Exklusiv«

## Erker

**Der Erker als Zentrum der Geselligkeit.** Dieses Herzstück des täglichen Lebens will harmonisch gestaltet sein. Aus edelstem Fichtenholz wird dieser Erker passgenau nach Ihren Räumlichkeiten gefertigt.

# Geselligkeit



*Es gibt immer mehr Menschen...  
...die suchen nach wahren Werten!*

Schnelllebigkeit ist ein Trend des 21. Jahrhunderts. Doch kein Trend ohne Gegentrend – und so wünscht sich der Mensch in seiner eigenen Welt und vor allem in seinem eigenen Zuhause mehr und mehr Beständigkeit und wahre Werte. Verständlich, dass Holz als eines der ältesten Baumaterialien der Menschheit eine starke Bedeutung hat.



*Ornament oval*



*Ornament groß mit Seilschlag*

## Ornament

Wo Wert und Beständigkeit gefordert sind, wird auch gleichzeitig der Ruf nach echter Qualität laut. Eine Anforderung, die leider immer mehr hinter Billig- und Lockangeboten zu verschwinden scheint. Und ist nicht gerade das Billigprodukt, das bereits nach kurzer Zeit entsorgt werden muss, eigentlich sehr teuer? Wimmer fertigt Massivholzdecken für Generationen. Deshalb gibt es bei der Anforderung an Qualität keine Kompromisse.

*wahre  
Werte*



## Gewölbe

Die sanft geschwungene Gewölbedecke ist ein Meisterstück traditioneller Handwerkskunst.

*»Beeindruckend«  
für Menschen, die  
das Besondere lieben!*

Gäste betreten zum ersten Mal den Raum und staunen ungläubig: So etwas haben Sie noch nie gesehen. Der Hausherr lächelt nur verschmitzt; er kennt die Reaktion, die diese Deckencreation immer wieder hervorruft.

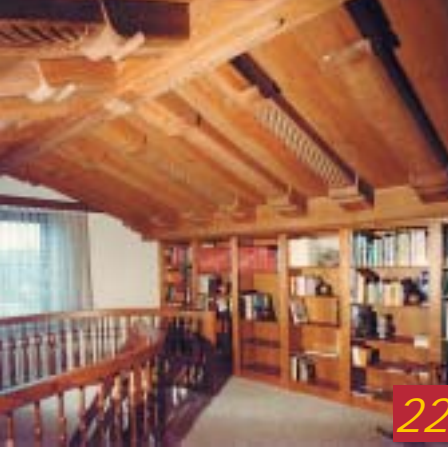


Kuppeldecke mit gotischer Rosette



Balkendecke

# Tradition & Handwerkskunst



## Farben



Marone (7485)



Bernstein (138)



Schilf (7412)



Natur (50)



Walnuss



Mandel (118)



Caramel (329)



Silber



Elfenbein (208)



Pagma, roh



Perlglanz natur\*



Perlglanz weiß\*



Jadegrün\*



Saphirblau\*



Elfenbein\*



Diamantweiß\*

**Einlegefedern aus Vogelaugenahorn** für Profilstab »Exklusiv« und Fremdfedern für Nut-Nut-Bretter



V1•Rot



V2•Grün



V3•Blau



V4•Natur



V5•Braun

\*Spezial-Farbtönen • Bitte beachten sie, dass Farbabweichungen aus drucktechnischen Gründen möglich sind.

## handgeschnitzte Motive für Balken



Nr. 13



Nr. 17



Nr. 22



Nr. 25



Nr. 26



Nr. 37



Nr. 39



Nr. 5



Nr. 8



Nr. 15



Nr. 39



Nr. 10



Nr. 110



Nr. 23

## Infos

### Holzart Fichte

Herkunft: Unsere Fichtenhölzer stammen ausschließlich aus europäischen Wiederaufforstungsgebieten. Vorwiegend verarbeiten wir skandinavisches Fichtenholz.

Merkmale: helles Holz, geringe Farbunterschiede, kleine fest verwachsene Äste, feinjähig gewachsen.

Qualität: Wir verarbeiten A-Sortierung nach DIN 68126, Teil 3. Zusätzlich werden zur Optimierung der Holzqualität vereinzelt Harzgallenflicken, Ast- und Hirnholzstöpsel verwendet.

### Wachsen

Alle Wimmer-Produkte können als zusätzlichen Oberflächenschutz mit einem speziellen Öl-Wachs-Gemisch veredelt werden. Wir empfehlen dieses Wachssiegel besonders in Küchen oder Feuchträumen. In Perlglanz-Beizen ist bereits ein höherer Wachsanteil enthalten.

### Pegma® Color

Um Ihre Hölzer nachhaltig gegen Vergilbung und Nachdunkelung zu schützen können wir diese mit Pegma® Color vorbehandeln. Helles Holz bleibt mit Pegma® Color lange hell. Die natürliche Farbe des Holzes wird nicht beeinträchtigt oder verändert, sondern bleibt durch den wirksamen Oberflächenschutz auf lange Zeit erhalten. Wir empfehlen die Pegma® Color-Grundierung bei hellen und weißen Farbtönen. Pegma® Color ist umweltfreundlich und gesundheitlich unbedenklich!

### Feuchträume

Gebeizte Oberflächen (außer Perlglanz) sollten mit einer zusätzlichen Wachsschicht versehen werden.

Bitte beachten Sie, dass gebeizte und gewachsene Oberflächen nur bedingt feuchtraumgeeignet sind.

### Infos

Unsere Allgemeinen Geschäftsbedingungen sind Vertragsbestandteil und werden durch widersprechende AGB des Vertragspartners nicht abgedungen. Unsere AGB ersehen Sie auf der Rückseite unserer Rechnungsformulare unter [www.wimmer-gmbh.de/agb.html](http://www.wimmer-gmbh.de/agb.html) oder durch Faxabruf 0 86 31-39 84 - 50.

# Weitere Raumlösungen für Boden, Wand & Decke



Ihr Fachhändler vor Ort

FREUDE AM WOHNEN

**Wimmer GmbH**  
Alzstraße 3  
84513 Töging am Inn  
Telefon 0 86 31-39 84 -0  
Telefax 0 86 31-39 84 -25  
E-Mail [mail@wimmer-gmbh.de](mailto:mail@wimmer-gmbh.de)  
Web [www.wimmer-gmbh.de](http://www.wimmer-gmbh.de)